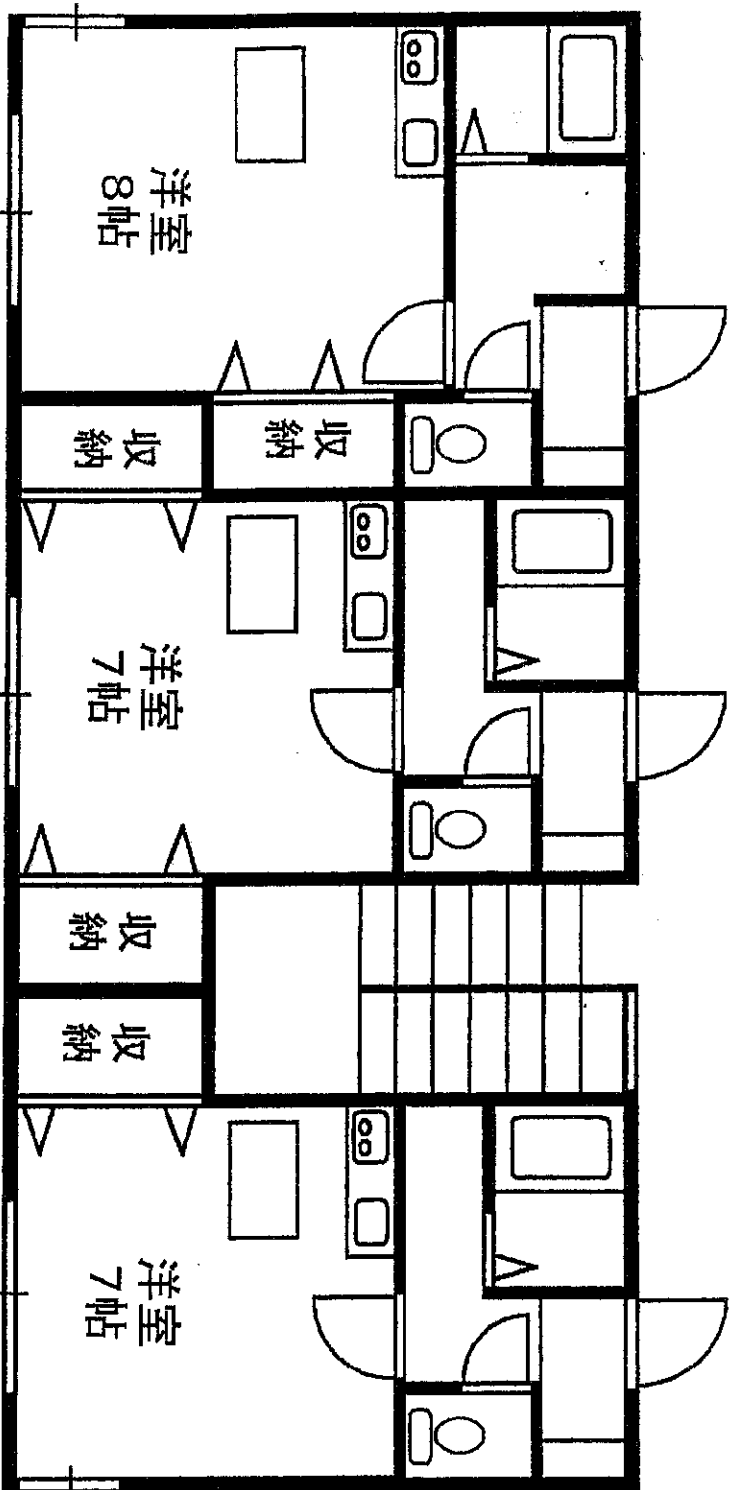


ハイツアシビシヤス

上越市寺町三丁目13-30



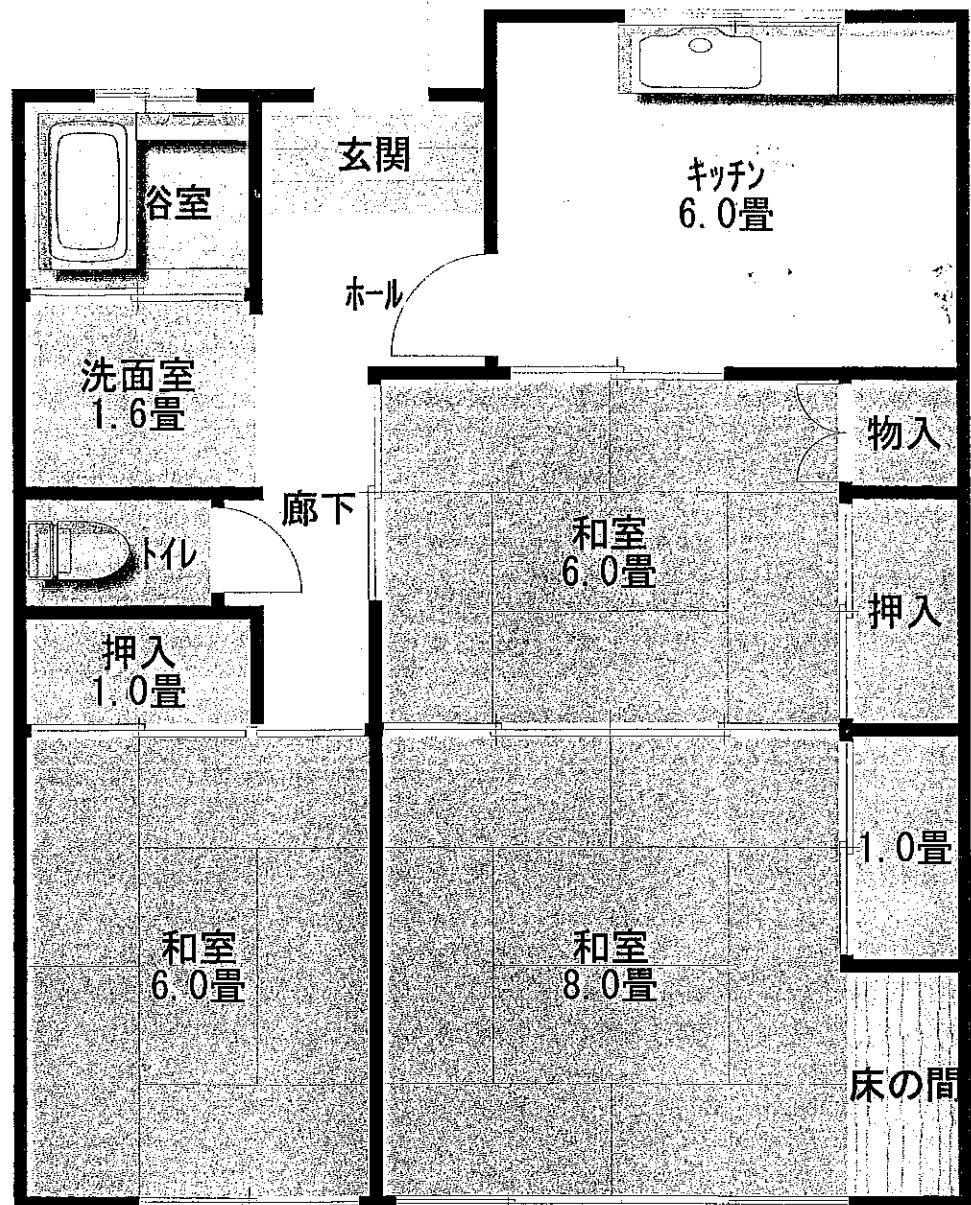
203号
103号

202号
102号 (兼別収納あり)

201号
101号

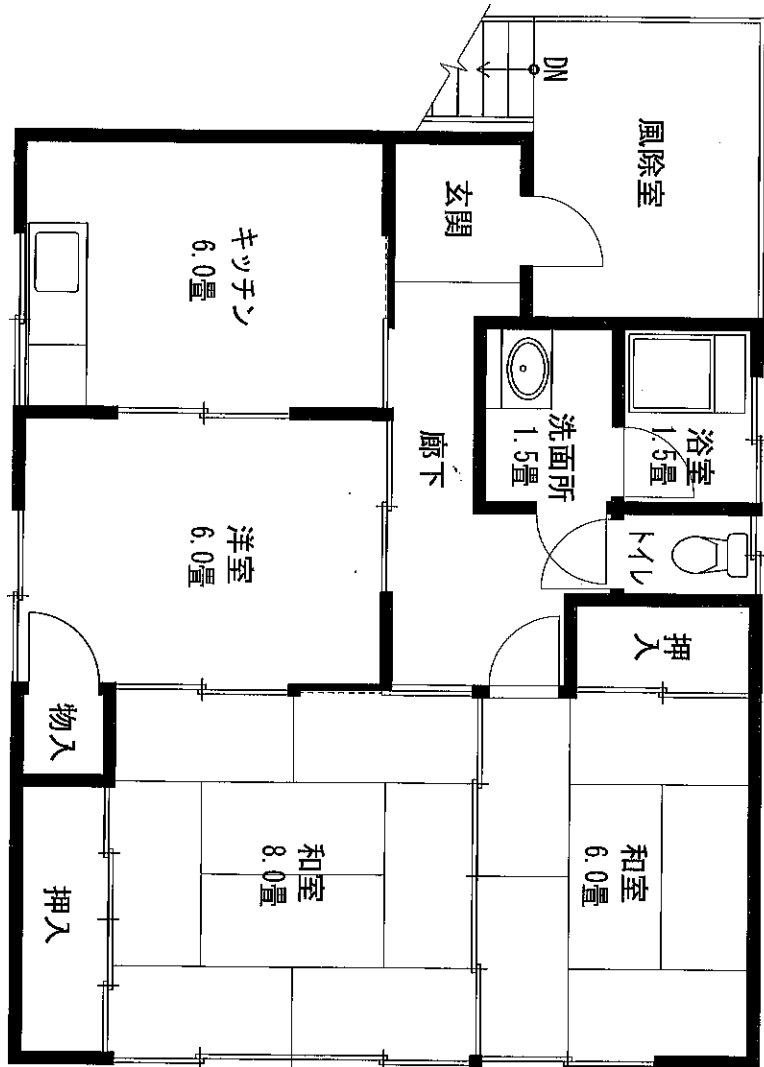
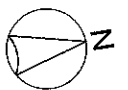
平成7年3月竣工

1Rタイプ 25.10㎡



栄ハイツ 間取り 1/50

Designed by	Project Name
Checked by	栄ハイツ 平面図



高栄荘 間取り



有限会社 リンホーム 1119
〒949-3437 新潟県上越市吉川区堀5-4-8
TEL: 025-548-3028 FAX: 025-548-3125
二級建築士事務所 新潟県知事登録(特)第9059号

工務名

図面名 平面図

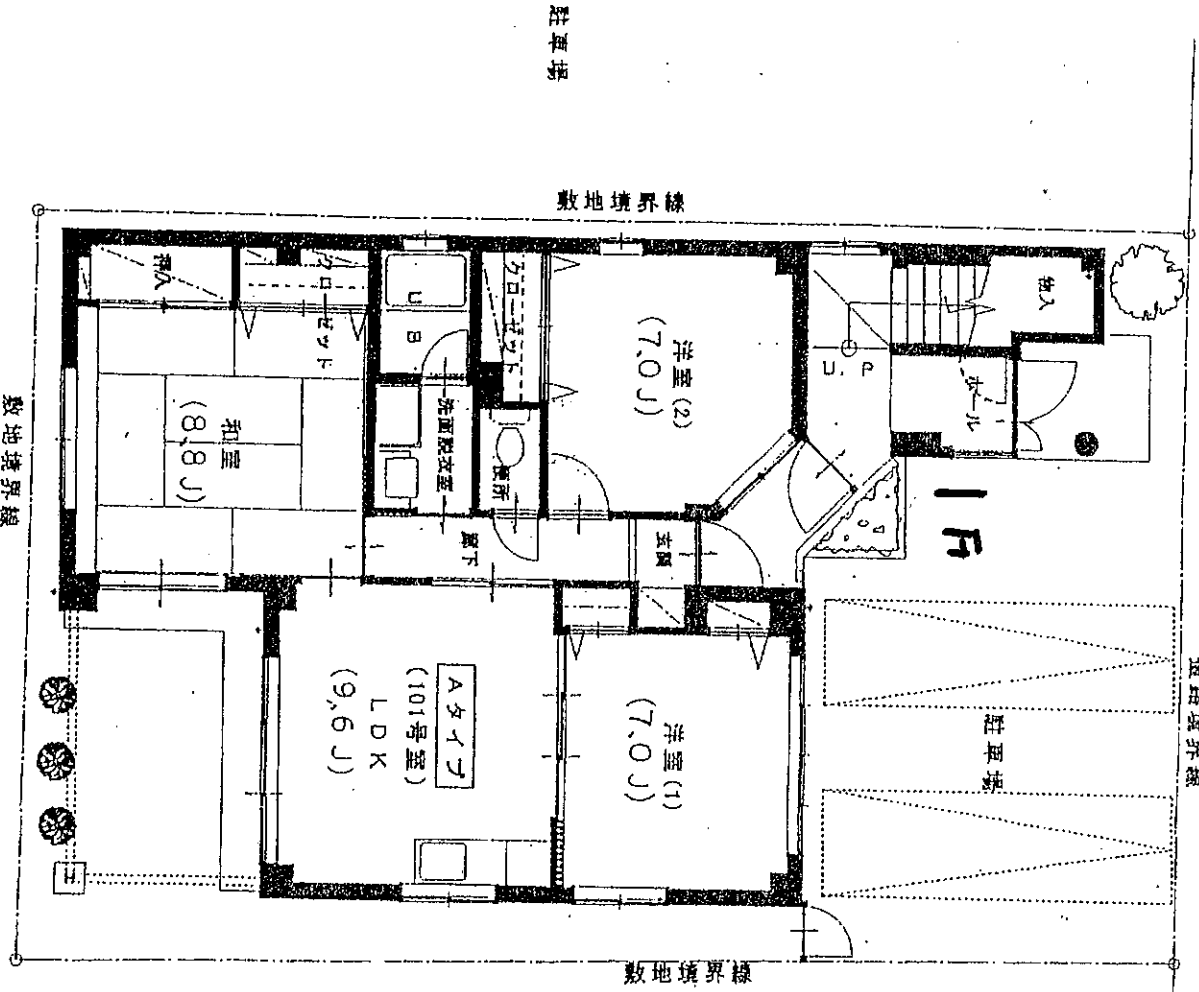
縮尺 1/75

DATE
図面番号

パピルス荘

道路

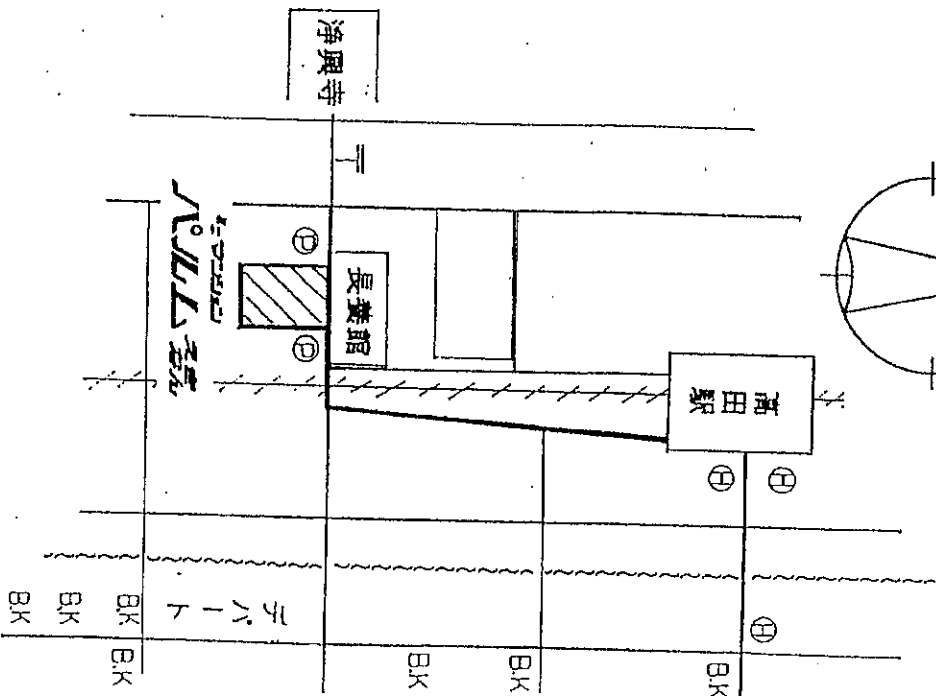
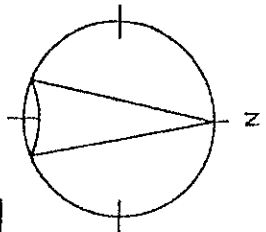
道路境界線



駐車場

駐車場

駅より徒歩4分

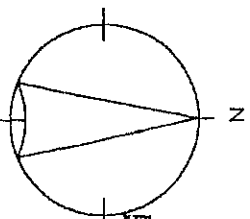
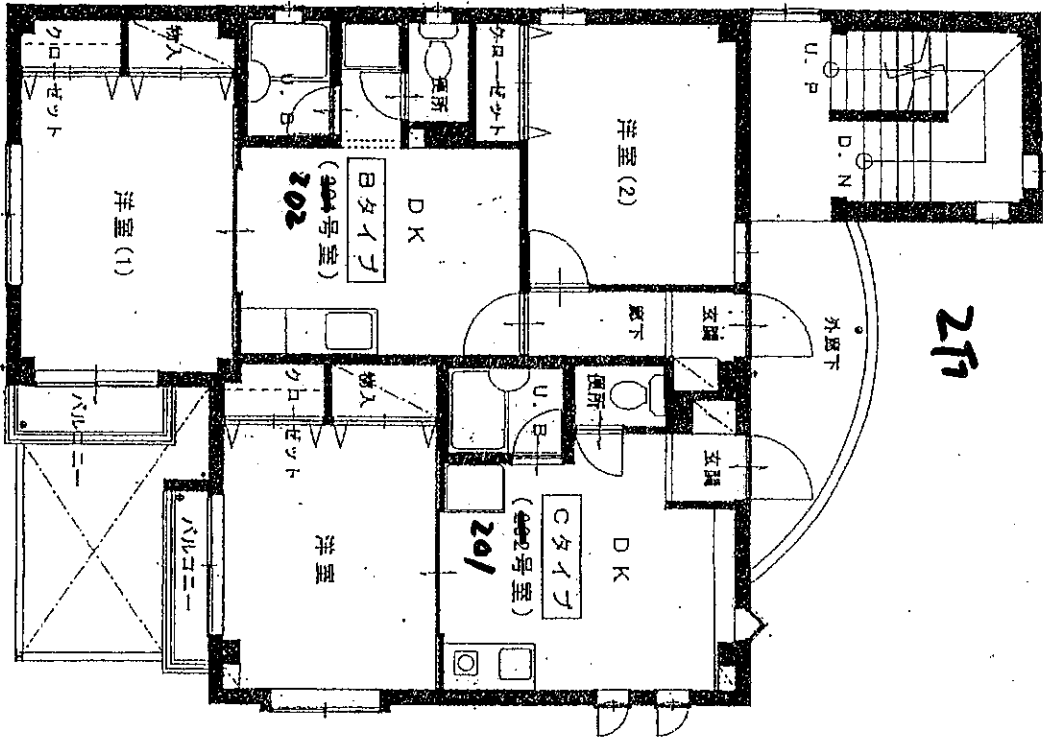


1階平面図

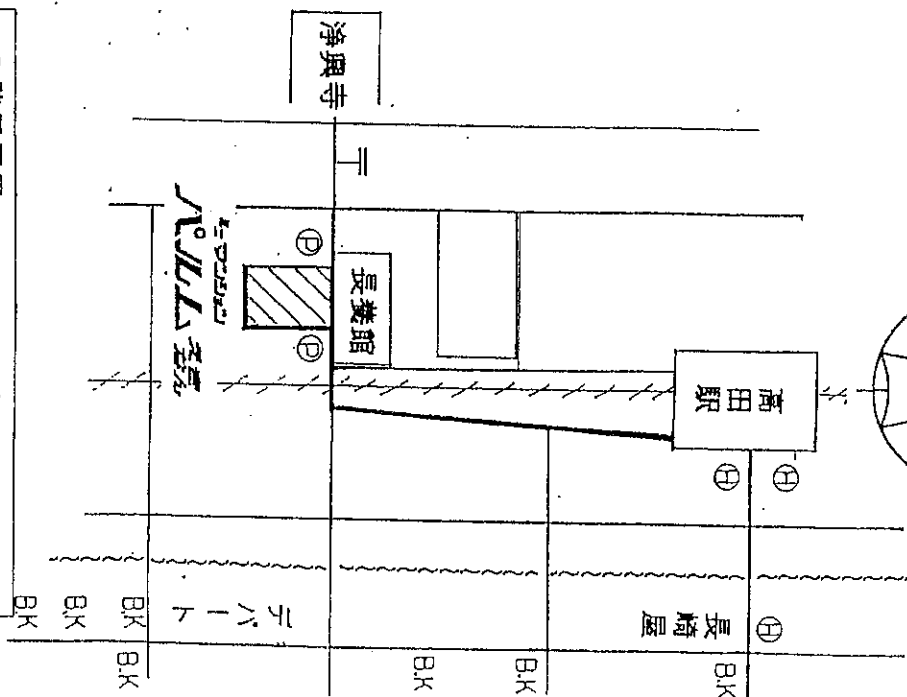
S = 1 / 1000

パピルス荘

2F



駅より徒歩4分



2階平面図

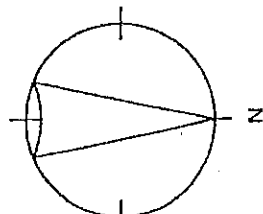
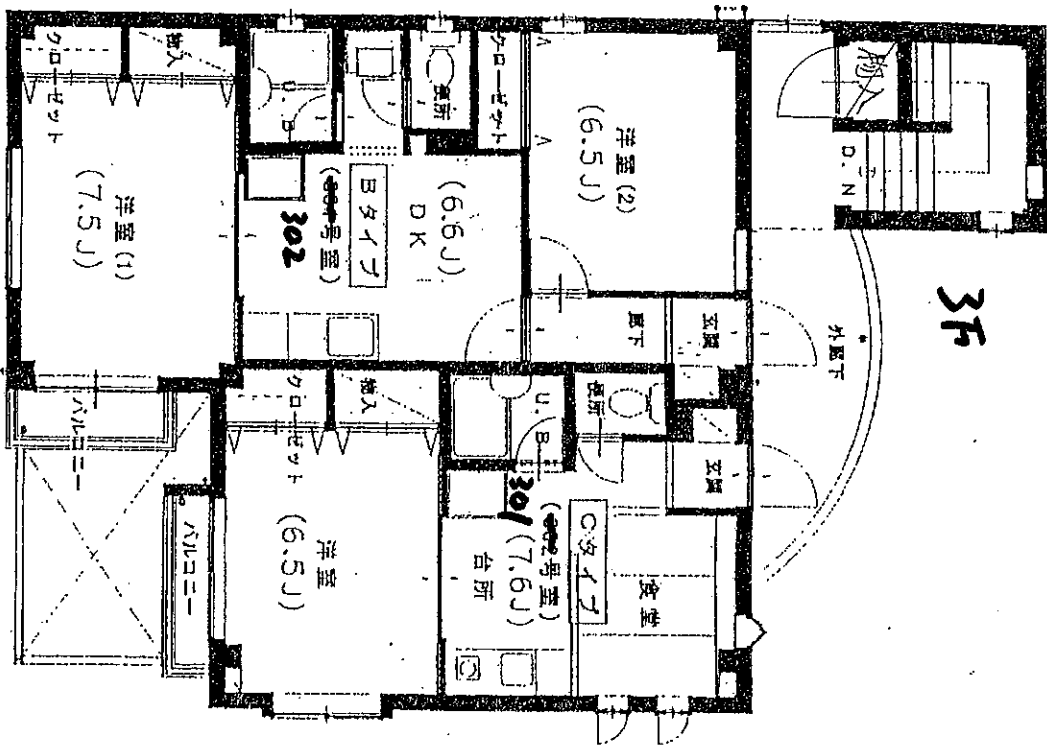
S=1/100

3

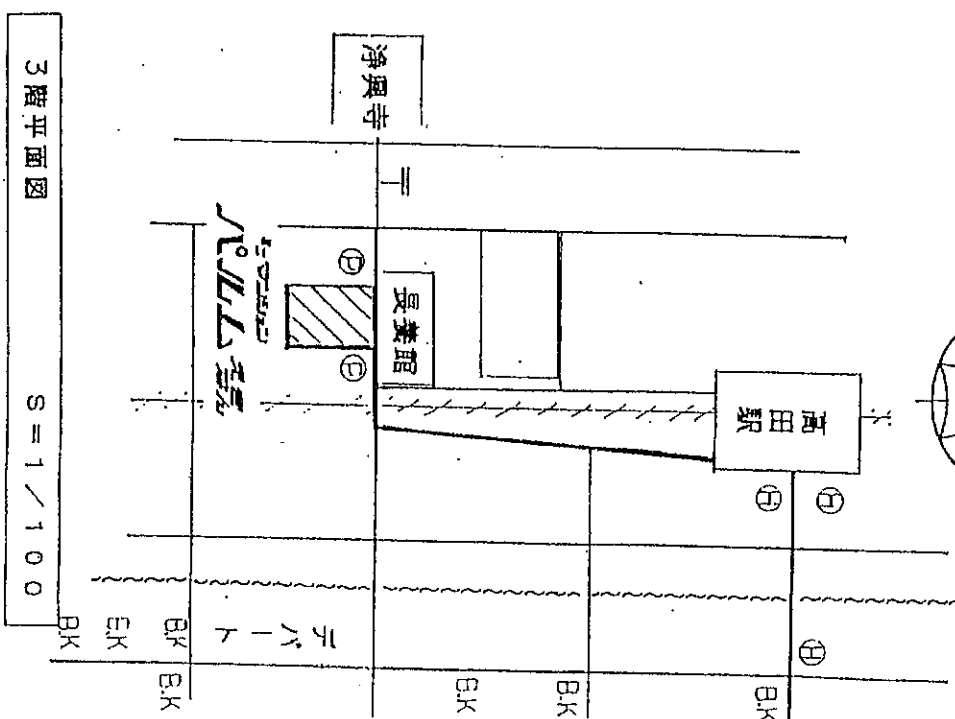
ヴェルデ 301

301 = 1375sq

3F

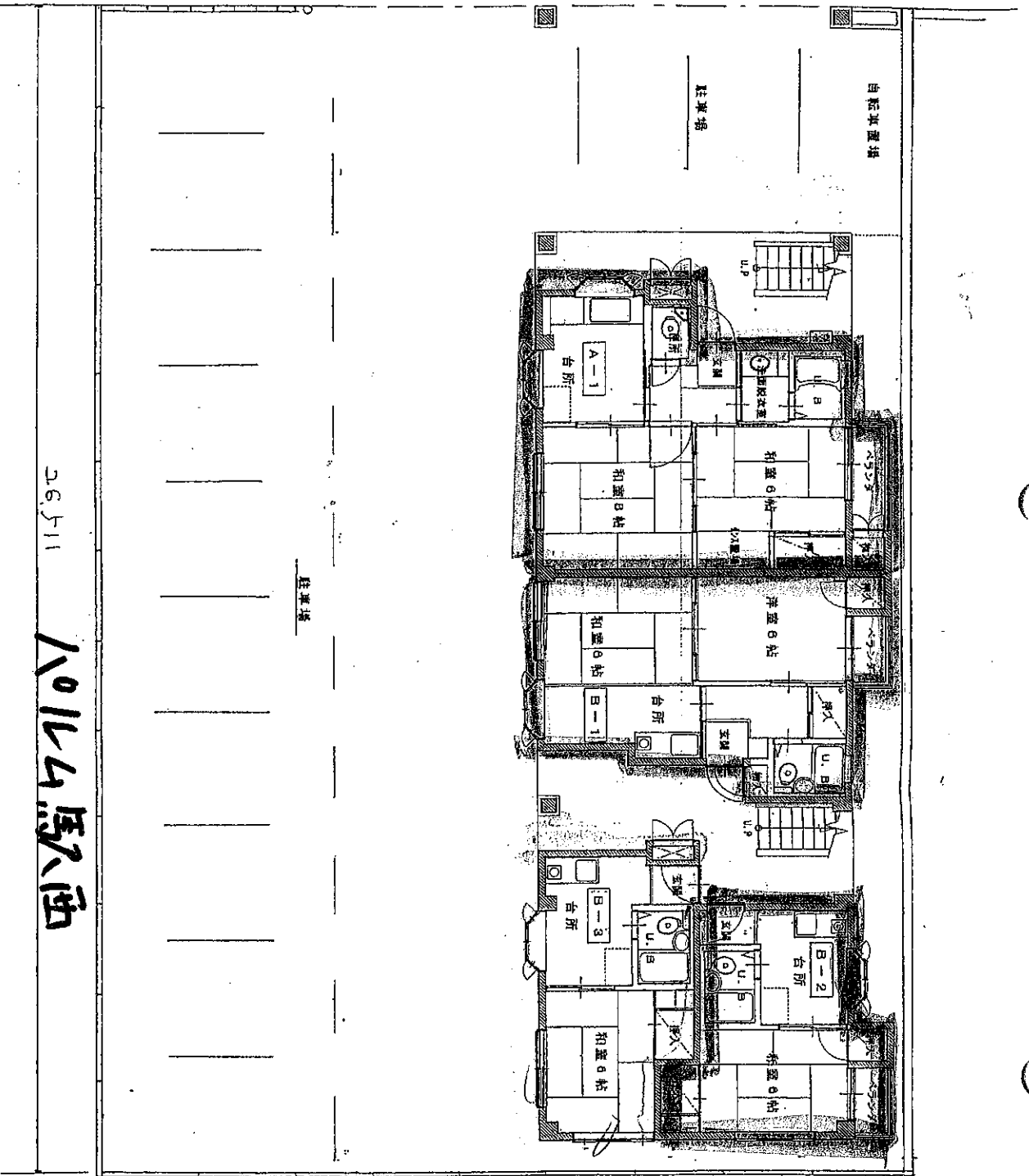


駅より徒歩4分



3階平面図

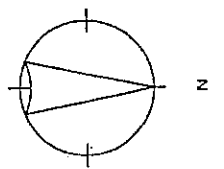
S = 1 / 100



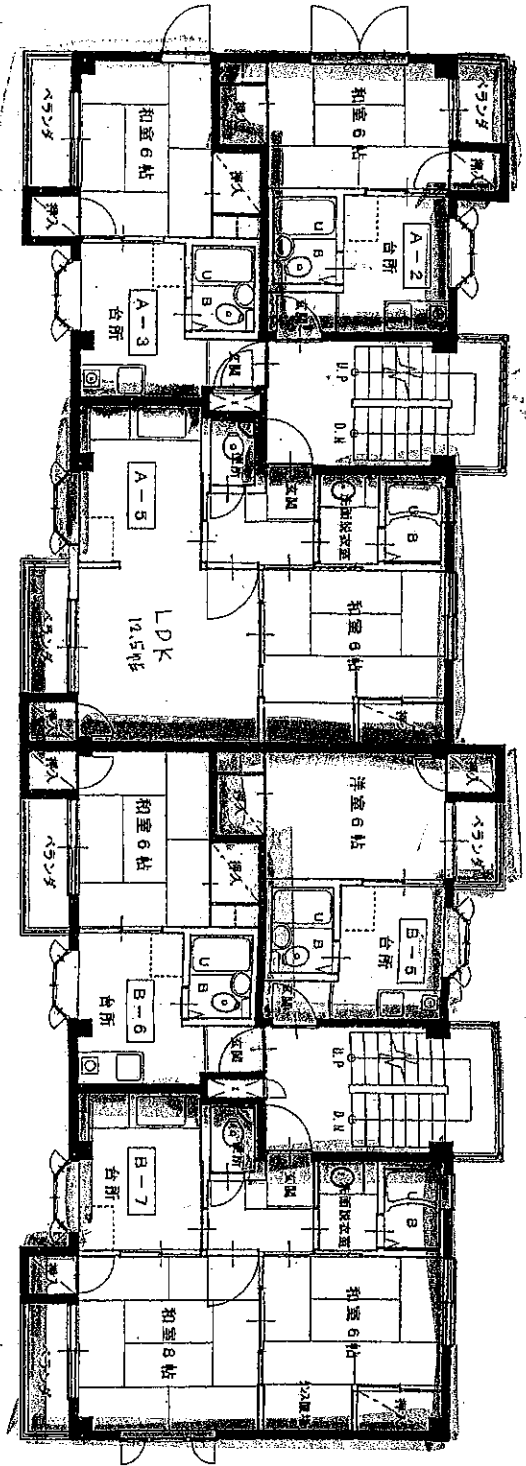
26.511 西 八戸ビル

08.181

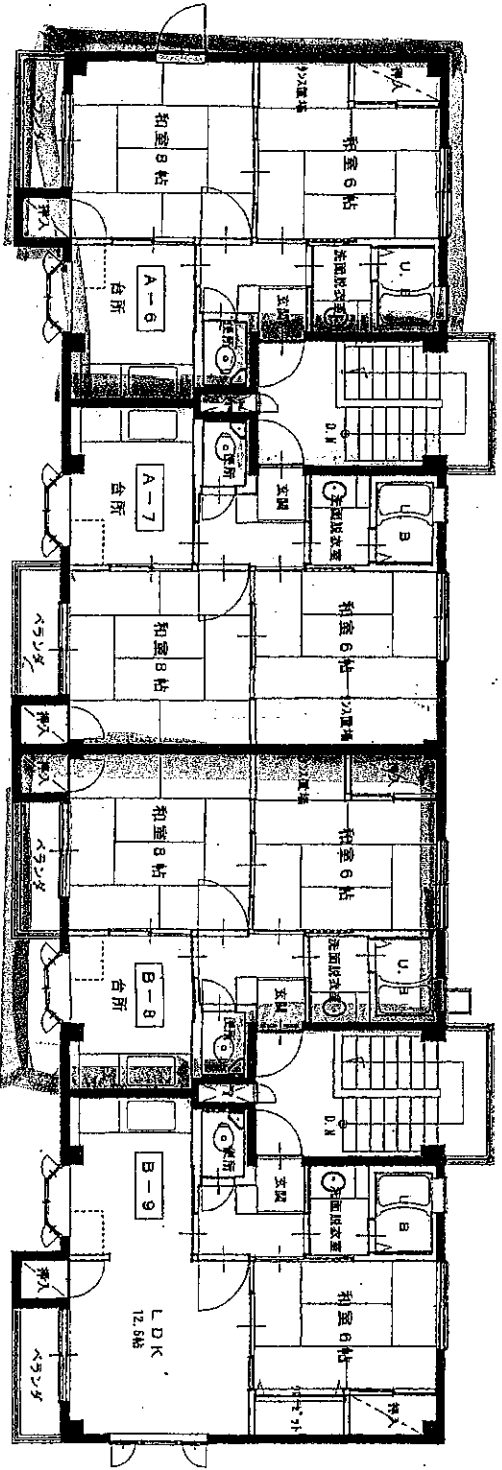
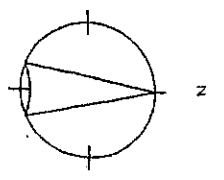
上層平面図 S=1/100



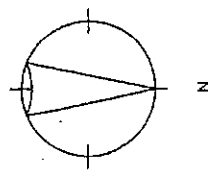
18014 西

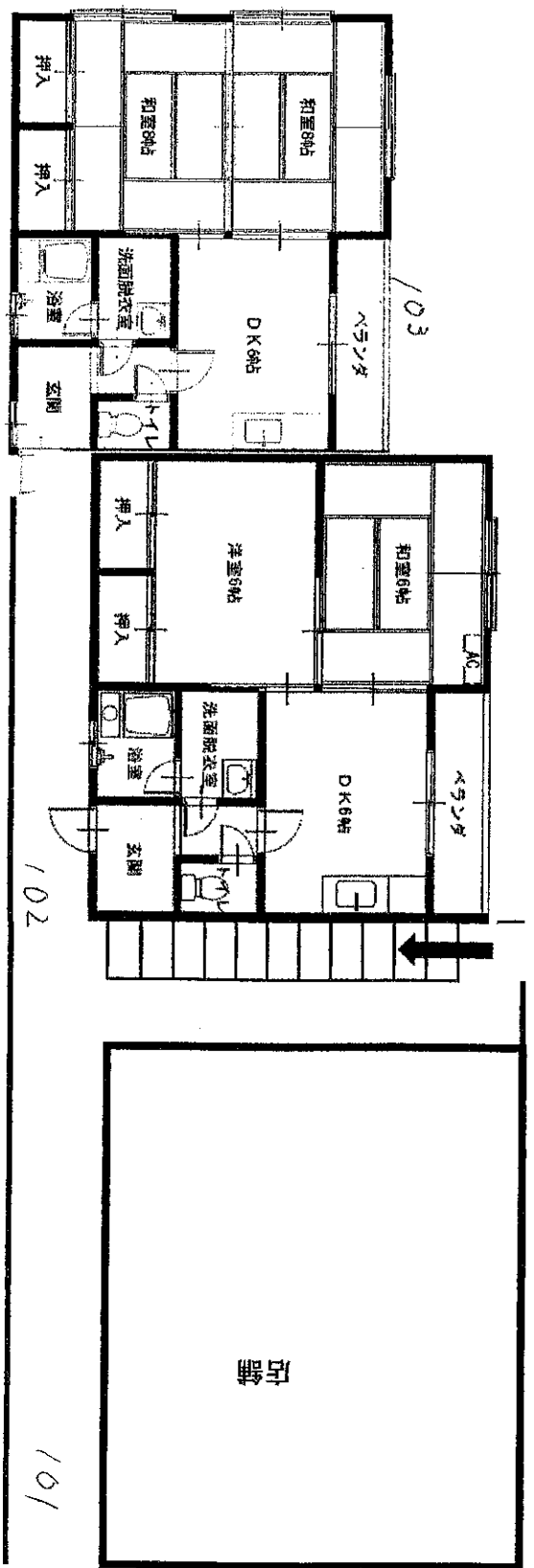
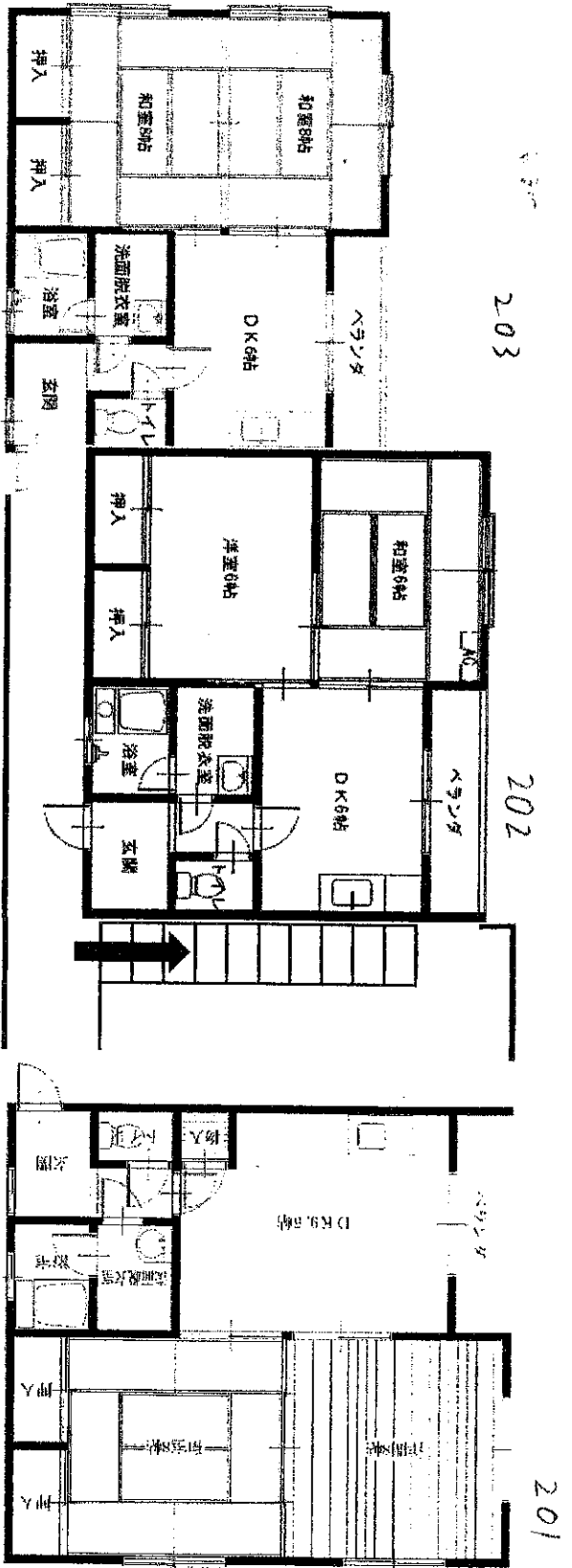


2階平面図 S=1/100



3階平面図 S=1/100





2DK
1111-1111